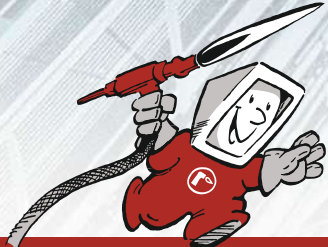
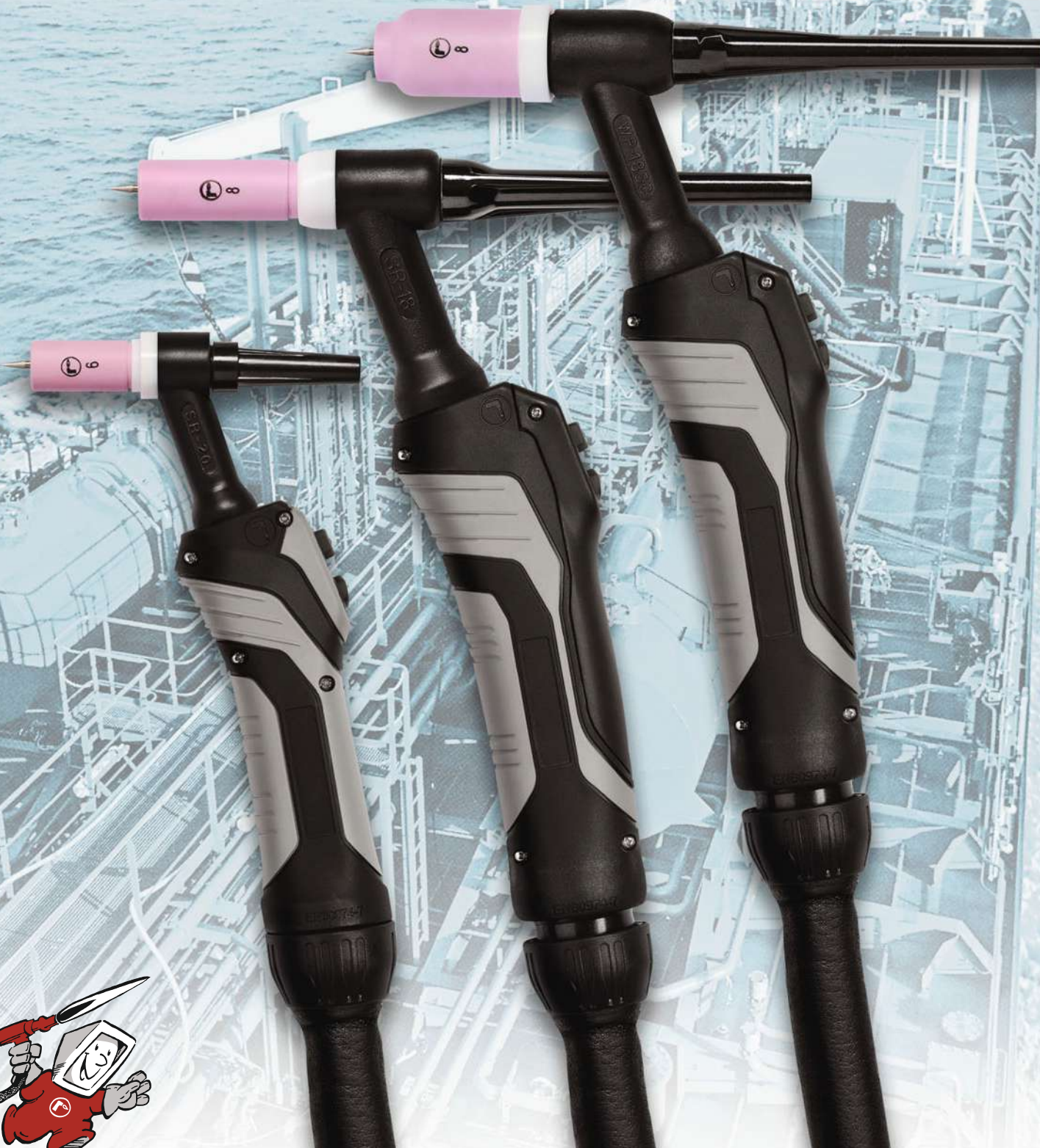
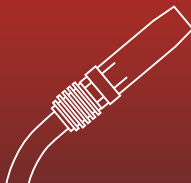
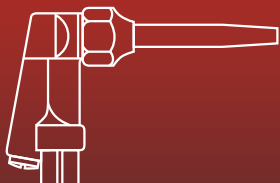


**WELDPÖINT**  
svarořací technika

# TIG-ECON

## TIG HOŘÁKY ŘADY SR





– vzduchem chlazené –

Typ hořáku	Proudová kapacita DC	Proudová kapacita AC	Zatěžovatel DZ	W-elektrody (mm)
SR-9	120 A	85 A	35%	0,5–1,6
SR-17	140 A	100 A	35%	0,5–2,4
SR-24G	110 A	75 A	35%	0,5–1,6
SR-26	200 A	140 A	35%	0,5–3,2

Technická specifikace dle normy EN 60974-7.



Flexibilní těla hořáku: SR-9F / SR-9F4" / SR-17F / SR-26F

## TIG HOŘÁKY ŘADY SR

Svařovací hořáky TIG řady **SR** jsou nabízeny ve **vzduchem chlazeném** provedení pro zatížení do **200 A** a ve **vodou chlazeném** provedení až do zatížení **400 A**.

Řada SR nabízí různá těla hořáků pro mnoho oblastí použití od malých pro svařování ve ztísněných prostorech až po výkonné hořáky pro svařování např. hliníku.

### Rukojeť

Řada SR používá novou rukojeť **RTC – Rohrman TIG Comfort**. Rukojeť je ergonomicky tvarovaná a má na svém těle elementy z měkkého plastu pro spolehlivý úchop a držení. Rukojeť je přizpůsobena pro různé rozměry těl hořáků díky dvěma velikostem. Malá a krátká pro typy hořáků SR-9/-17/-20/-24. Větší pro typy SR-18/-26.

### Kabelový svazek

Kabelový svazek je lehký, flexibilní a odolný. Flexibilita zaručuje svářeči optimální poloměr ohybu a citlivou manipulaci hořákem během svařování.

### • TIG hořáky řady SR

- odolné a trvanlivé
- dobrý poměr cena/užitná hodnota

### • Těla hořáků

- spolehlivá konstrukce z mědi a mosazy
- tepelně odolná a nárazuvzdorná izolace těla hořáku

### • Rukojeť

- komfortní a jisté držení
- různé spínací a ovládací funkce



Jednotlačítko/  
Dvojtlačítko



Jednotlačítko s  
potenciometrem

# R

Těla hořáků jsou k dispozici také v ohybném provedení, takže mohou být ohýbána do požadovaného směru. Ohebná těla hořáků jsou označena "F" jako "flexibilní".

Spotřební díly shodné s mezinárodním standardem, příznivou cenou a snadnou dostupností.

Ovládací prvky jsou na rukojeti optimálně uspořádány, čímž je zajištěno snadné spínání a řízení při svařování.

Svařovací hořáky SR jsou k dispozici s různými přípojkami pro většinu svařovacích zdrojů na trhu.

#### • Kabelový svazek

- lehký, flexibilní a robustní
- různé délky (4/8/12/16/20 m)

#### • Připojení

- pro většinu svařovacích zdrojů na trhu



- kapalinou chlazené -

Typ hořáku	Proudová kapacita DC	kapacita AC	Zatěžovatel DZ	W-elektrody (mm)
SR-18	340 A	240 A	100%	0,5-4,0
SR-18SC	400 A	280 A	100%	1,0-4,8
SR-20	240 A	170 A	100%	0,5-3,2
SR-20H	270 A	190 A	100%	0,5-3,2
SR-24 W	180 A	125 A	100%	0,5-2,4

Technická specifikace dle normy EN 60974-7.

CE



Jednotlačítko a up/down



Dvojtlačítko a up/down



Flexibilní těla hořáků: SR-18F / SR-20F / SR-20F3" / F4"

## SR TIG hořáky – spotřební díly



## Sady vybavení

SR-9  
SR-20



SR-17  
SR-18  
SR-26



SR-18 SC



SR-24

